

Ingenieurbüro Schnittstelle Boden Belsgasse 13 61239 Ober-Mörlen

An die Bewirtschafter

im Maßnahmenraum „Balhorn-Martinshagen“

Bodenschutz
Grundwasserschutz
Landbauberatung und Nutzungskonzepte
Moderation und Beteiligung
Bodenkundliche Baubegleitung

Vom Regierungspräsidium Kassel öffentlich
bestellter und vereidigter Sachverständiger
Fachgebiet: Bodenkunde und Bodenschutz

Bearbeiterin: Johannes Orth
Durchwahl: 06002-99250-14
✉ Johannes.Orth@schnittstelle-boden.de

Ober-Mörlen, 25.10.2018

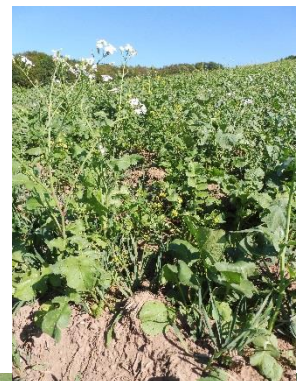
Gewässerschutzberatung im Maßnahmenraum Balhorn-Martinshagen zur Umsetzung der Wasserrahmenrichtlinie in Hessen

Einladung - Feldbegehung

Sehr geehrte Damen und Herren,
die anhaltende Trockenheit beeinflusst weiterhin stark das Geschehen im
Feld. Die Niederschläge Ende September brachten kaum Entspannung. Die
ungewöhnliche Witterungssituation verändert auch die Rahmenbedingungen
für den Grundwasserschutz und kann Erosionsrisiken verschärfen.

In einer Feldbegehung wollen wir folgende Themen aufgreifen und am prak-
tischen Beispiel diskutieren:

- **Erosionsgefahr – Einfluss von Gelände und Witterung auf die Erosionsdynamik**
- **Zwischenfrüchte in trockenen Zeiten – es gibt sie wirklich?!**
- **N-Dynamik - Aktuelle Stickstoffgehalte**
- **Bewertung des Bodenzustands: „Feldgefügeansprache für Praktiker“**



Treffpunkt

**Freitag, 09.11.2018, um 14.00 Uhr,
Gemarkung Balhorn, nahe Tiefbrunnen Spieß**

(Anfahrtsskizze siehe Rückseite)

Wir freuen uns auf Ihr Kommen und verbleiben
mit freundlichen Grüßen

Lena Bolle

Johannes Orth

Telefon (06002) 99 250 0
Telefax (06002) 99 250 29
✉ info@schnittstelle-boden.de
🌐 www.schnittstelle-boden.de
Bank Volksbank Ober-Mörlen
BLZ 518 618 06
Kto.-Nr. 700 024 473
IBAN DE25518618060700024473
BIC GENODE51OBM
Inhaber Dr. Matthias Peter
Dipl.-Ing. agr.



Feldbegehung: Anfahrtsskizze

Freitag, 09.11.2018
14.00 Uhr



Anfahrt: Von B450 in „Im Tor“ abbiegen, nach ca. 300 m weiter auf „Vogelsburg“, Treffpunkt ca. 900 m nach den letzten Häusern.