



**Gewässerschutzberatung zur Umsetzung der WRRL in Hessen  
im Maßnahmenraum „EWF Korbach-Süd“**  
gefördert durch das Hessische Ministerium für Umwelt, Klimaschutz, Landwirtschaft  
und Verbraucherschutz, vertreten durch das Regierungspräsidium Kassel  
Maßnahmenträger Energie-Waldeck-Frankenberg GmbH



Ingenieurbüro Schnittstelle Boden • Belsgasse 13 • 61239 Ober-Mörlen

Bodenschutz  
Grundwasserschutz  
Landbauberatung und Nutzungskonzepte  
Moderation und Beteiligung  
Bodenkundliche Baubegleitung

An die Bewirtschafter\*innen des Maßnahmen-  
raumes „EWF Korbach-Süd“

Vom Regierungspräsidium Kassel öffentlich  
bestellter und vereidigter Sachverständiger  
Fachgebiet: Bodenkunde und Bodenschutz

Tel. 06002-99250-0  
Fax 06002-99250-29  
✉ [info@schnittstelle-boden.de](mailto:info@schnittstelle-boden.de)  
🌐 [www.schnittstelle-boden.de](http://www.schnittstelle-boden.de)

Ober-Mörlen, 04.11.2021

wrk\_einladung\_feldbegehungen\_herbst\_2021.docx

**Gewässerschutzberatung zur Umsetzung der WRRL im Maßnahmenraum  
„EWF-Korbach-Süd“ und den Wasserschutzgebieten**

## **Einladung zu Feldbegehungen**

Sehr geehrte Damen und Herren,

Unsere Böden sind das wichtigste Kapital für die Landwirtschaft. Deshalb ist es notwendig, ihre volle Funktionsfähigkeit zu erhalten oder wieder herzustellen.

**Unser Hauptaugenmerk in vier Feldbegehungen liegt auf dem Bodenzustand:**

Wie kann ich einfach erkennen, wie es dem Boden geht?

Was hilft dem Boden, wenn er nicht in optimalem Zustand ist?

Und was ist eigentlich der optimale Bodenzustand?



**Für die Böden und den Grundwasserschutz laden wir Sie herzlich zu Feldbegehungen in den kommenden beiden Wochen ein**





**Am Samstag, den 13.11.2021 um 14 Uhr – Treffpunkt: [Ense-Scholle \(Süd\)](#)**

- Unser Boden – wir gehen der Bodenfruchtbarkeit auf den Grund!
- Zwischenfruchtbestände – Durchwurzelung, Unkrautdruck und Bodenbedeckung
- Bodennachlieferung nach Grünlandumbruch
- zur Diskussion: Glyphosatverbot im WSG und die Regelungen für Rote Gebiete

**Am Dienstag, den 16.11.2021 um 10 Uhr – Treffpunkt: [Ense-Scholle \(Nord\)](#)**

- Unser Boden – wir gehen der Bodenfruchtbarkeit auf den Grund!
- Grasuntersaat im Mais – Etablierung eines Untersaatbestandes
- Zwischenfruchtbestände – Durchwurzelung, Unkrautdruck und Bodenbedeckung
- zur Diskussion: Glyphosatverbot im WSG und die Regelungen für Rote Gebiete

**Am Dienstag, den 16.11.2021 um 14 Uhr – Treffpunkt: Hof Lauterbach**

- Unser Boden – wir gehen der Bodenfruchtbarkeit auf den Grund!
- Zwischenfruchtbestände – Durchwurzelung, Unkrautdruck und Bodenbedeckung
- Versuch: Rapsdüngung im Herbst
- zur Diskussion: Glyphosatverbot im WSG und die Regelungen für Rote Gebiete

**Am Donnerstag, den 18.11.2021 um 11 Uhr – Treffpunkt: Teichmühle/Meineringhausen**

- Unser Boden – wir gehen der Bodenfruchtbarkeit auf den Grund!
- Vorfruchtvergleich – Raps nach Ackererbsen und nach Hafer
- Zwischenfruchtbestände – Durchwurzelung, Unkrautdruck und Bodenbedeckung
- zur Diskussion: Glyphosatverbot im WSG und die Regelungen für Rote Gebiete

**Dauer:** jeweils 1,5 bis 2 Stunden

Wir hoffen, dass einer oder auch mehrere Termine für Sie passend sind, freuen uns auf Ihr Kommen und hoffen auf eine rege Diskussion.

Mit freundlichen Grüßen

Matthias Peter

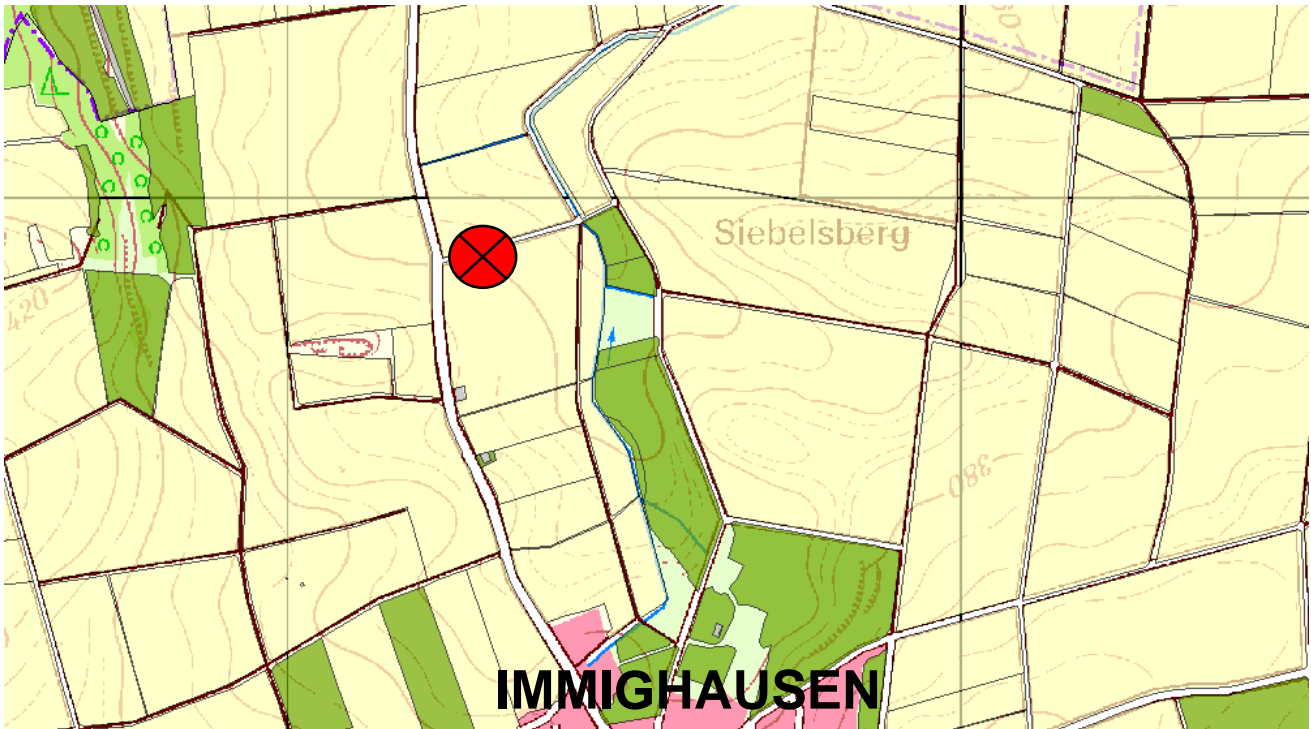
Karl-Heinrich Bickel

**Treffpunkte siehe auf den Folgeseiten**

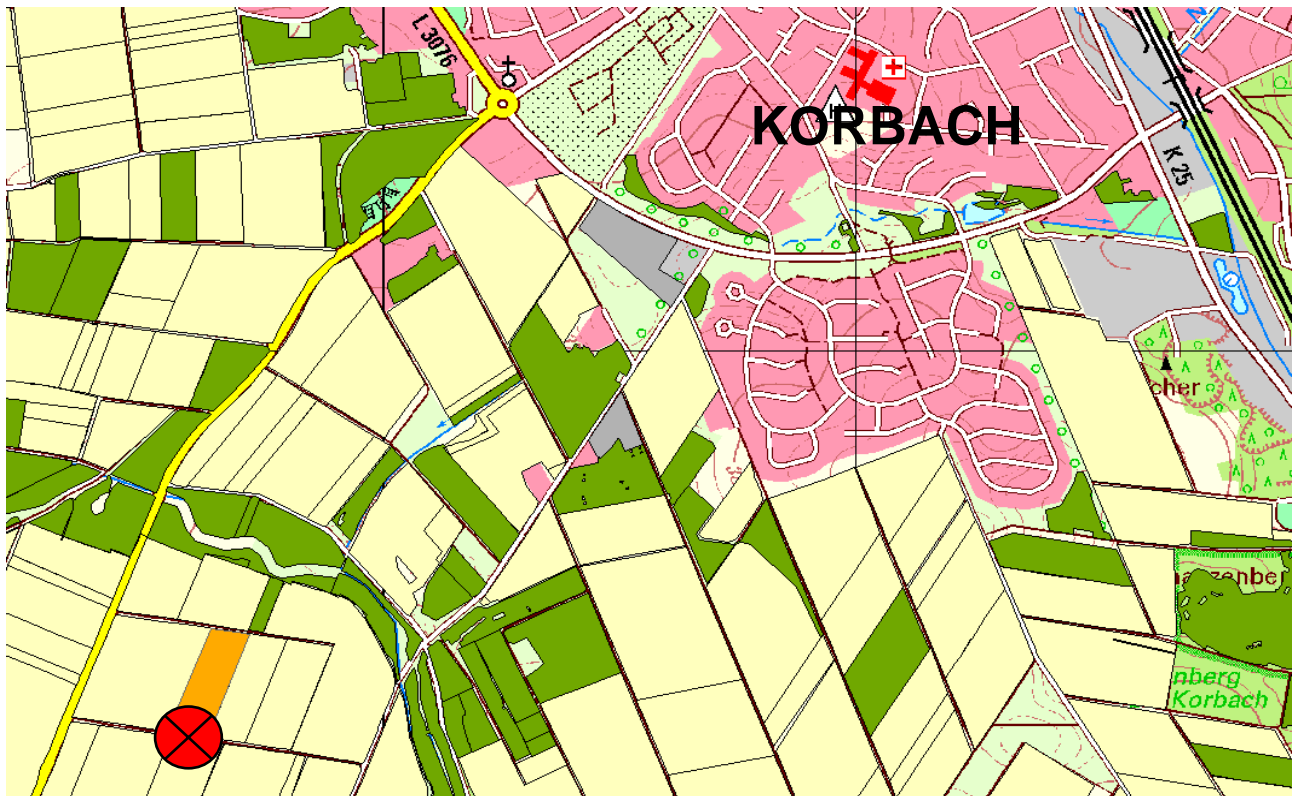


**Treffpunkte:**

**Ense-Scholle (Süd) – Immighausen, Samstag, den 13.11.2021 um 14 Uhr**

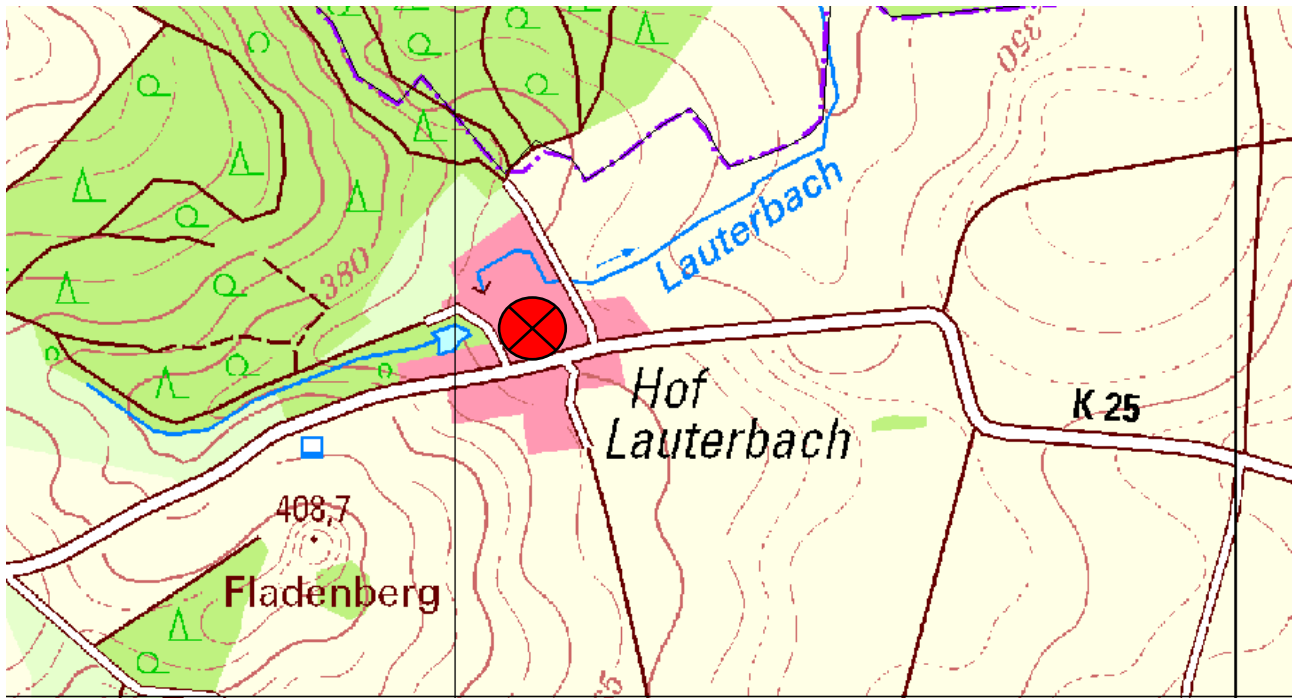


**Ense-Scholle (Nord) – Untersaatversuch Zenke, Dienstag, den 16.11.2021 um 10 Uhr**





**Hof Lauterbach** – Karl Wittmer-Eigenbrodt, Dienstag, den 16.11.2021 um 14 Uhr



**Teichmühle** – Vorruchtversuch Betr. Gemmecker, Donnerstag, den 18.11.2021 um 11 Uhr

