

Ing.-Büro Schnittstelle Boden, Belgasse 13, 61239 Ober-Mörlen

An die Bewirtschafter im Maßnahmenraum
„Bad Camberg“



Schnittstelle Boden
Ingenieurbüro für Boden- und
Grundwasserschutz
Belgasse 13, 61239 Ober-Mörlen
Ansprechpartner/in: Carolin Flohr
Telefon: 06002-99250-16
Telefax: 06002-99250-29
E-Mail: carolin.flohr@schnittstelle-boden.de
Internet: www.schnittstelle-boden.de

Datum

15.05.2017

Gewässerschutzberatung zur Umsetzung der WRRL im Maßnahmenraum „Bad Camberg“
Einladung: Vegetationsrundgang und Chlorophyllsprechtage am 22.Mai 2017

Sehr geehrte Damen und Herren,

die Entwicklung des Wintergetreides ist rasch nach den wärmeren Temperaturen und den Niederschlägen vorangeschritten. Bevor die abschließende Stickstoff-Gabe gegeben wird, möchten wir mit Ihnen den N-Bedarf mit Chlorophyllmessungen ermitteln, um die N-Düngung anzupassen. Besonders im Hinblick auf die teilweise hohen N_{min} -Gehalte im Frühjahr ist eine letzte N-Gabe nicht immer nötig. Bei einem Feldrundgang werden wir die Nachkürzung und Fungizidbehandlung im Winterweizen und die Raps-Aussaat Herbst 2017 besprechen.

Treffpunkt

Montag den 22.05.2017, um 17:00 Uhr

Betrieb Bermbach, Hessenweiler-Magdalenenhof
(Anfahrtsskizze auf der Rückseite)

Sollten Sie die Abschlussgabe bereits vor diesem Termin planen und eine Chlorophyllmessung wünschen, können Sie sich gerne vorher bei der Schnittstelle Boden melden.

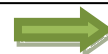
Wir freuen uns über Ihr Kommen und einen regen Austausch bei einem Imbiss im Anschluss.

Mit freundlichen Grüßen

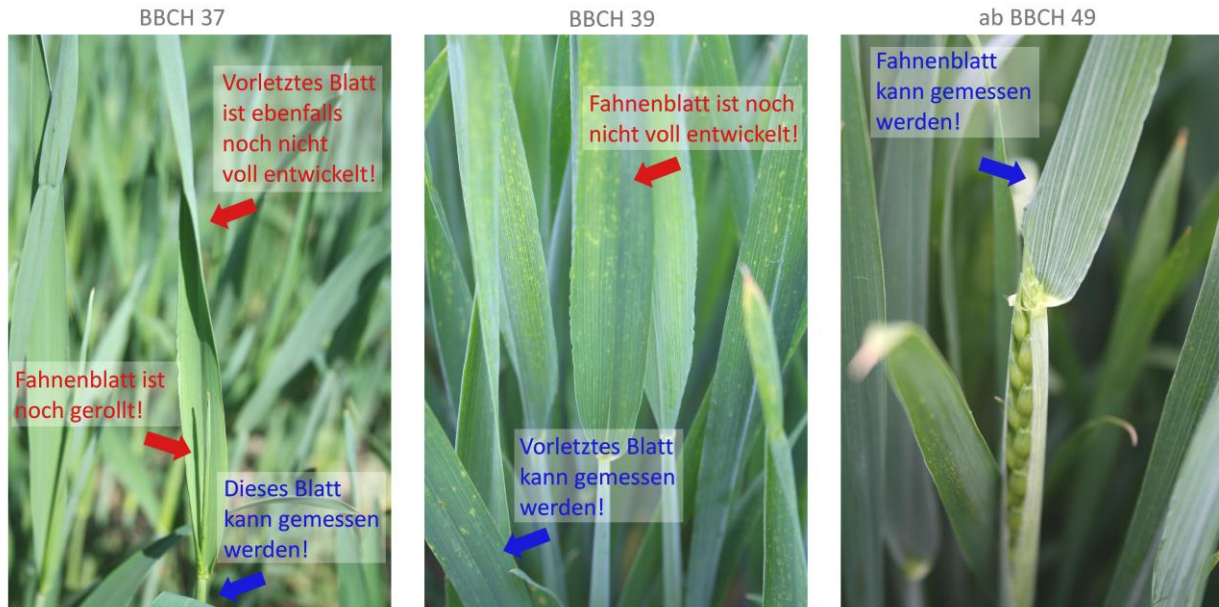
Wilhelm Möller

Carolin Flohr

Bitte beachten Sie hierzu auch die Hinweise auf der Rückseite



Welches Blatt eignet sich zur Messung?



Bringen Sie bitte je Schlag **30 komplette Halme** mit, die **über die gesamte Fläche verteilt** gepflückt werden sollten. Gemessen wird das jüngste voll entwickelte Blatt. Die Halme können vorher gesammelt (am gleichen Tag) und an einem kühlen Ort gelagert werden. Trennen Sie die Proben nach Schlägen (in Tüten) und schreiben Sie unbedingt die jeweilige **Sorte** des Wintergetreides dazu und was bisher gedüngt wurde.

Anfahrtsskizze: